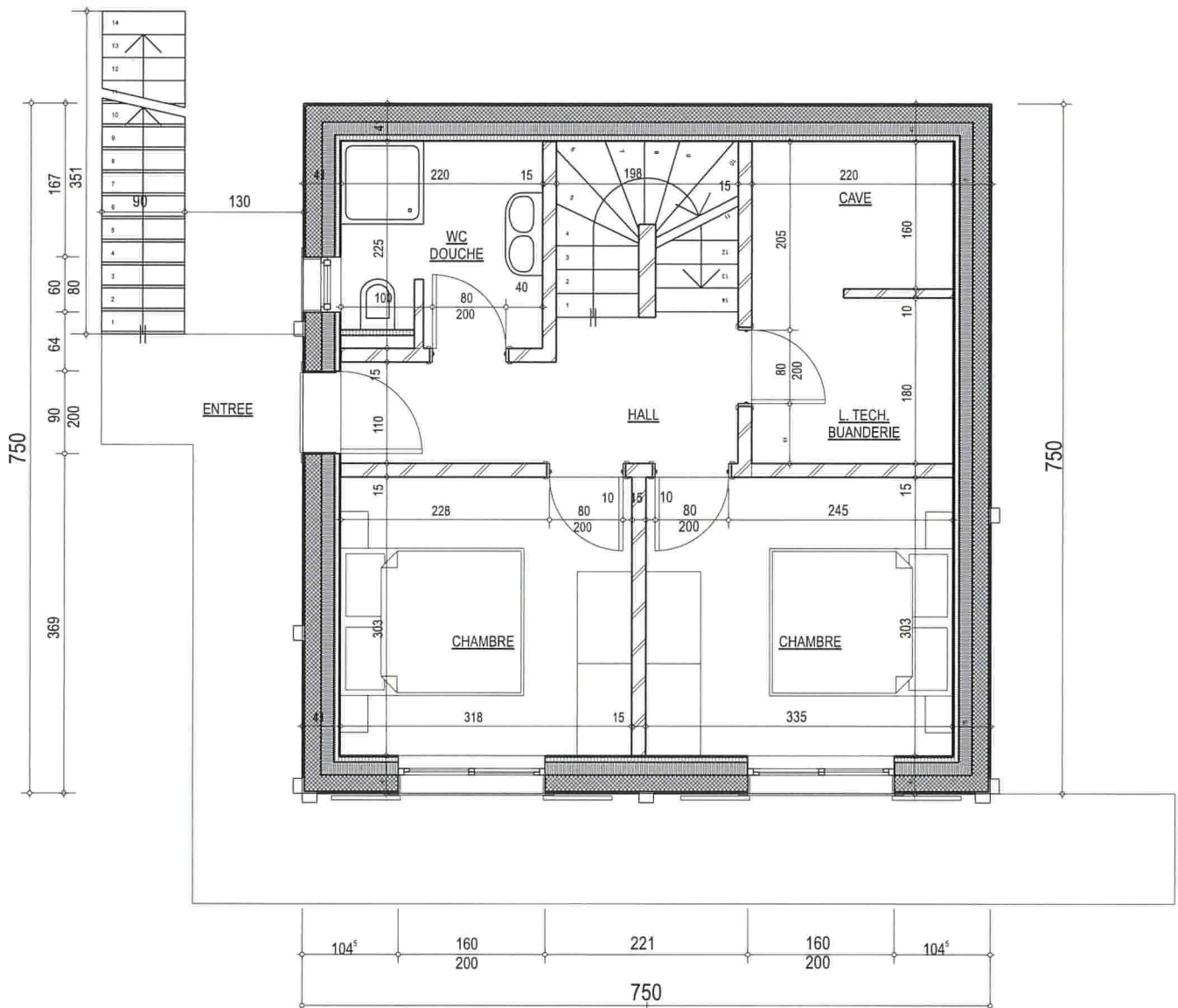


# Plein Soleil

3960 Grimentz

## Ground floor

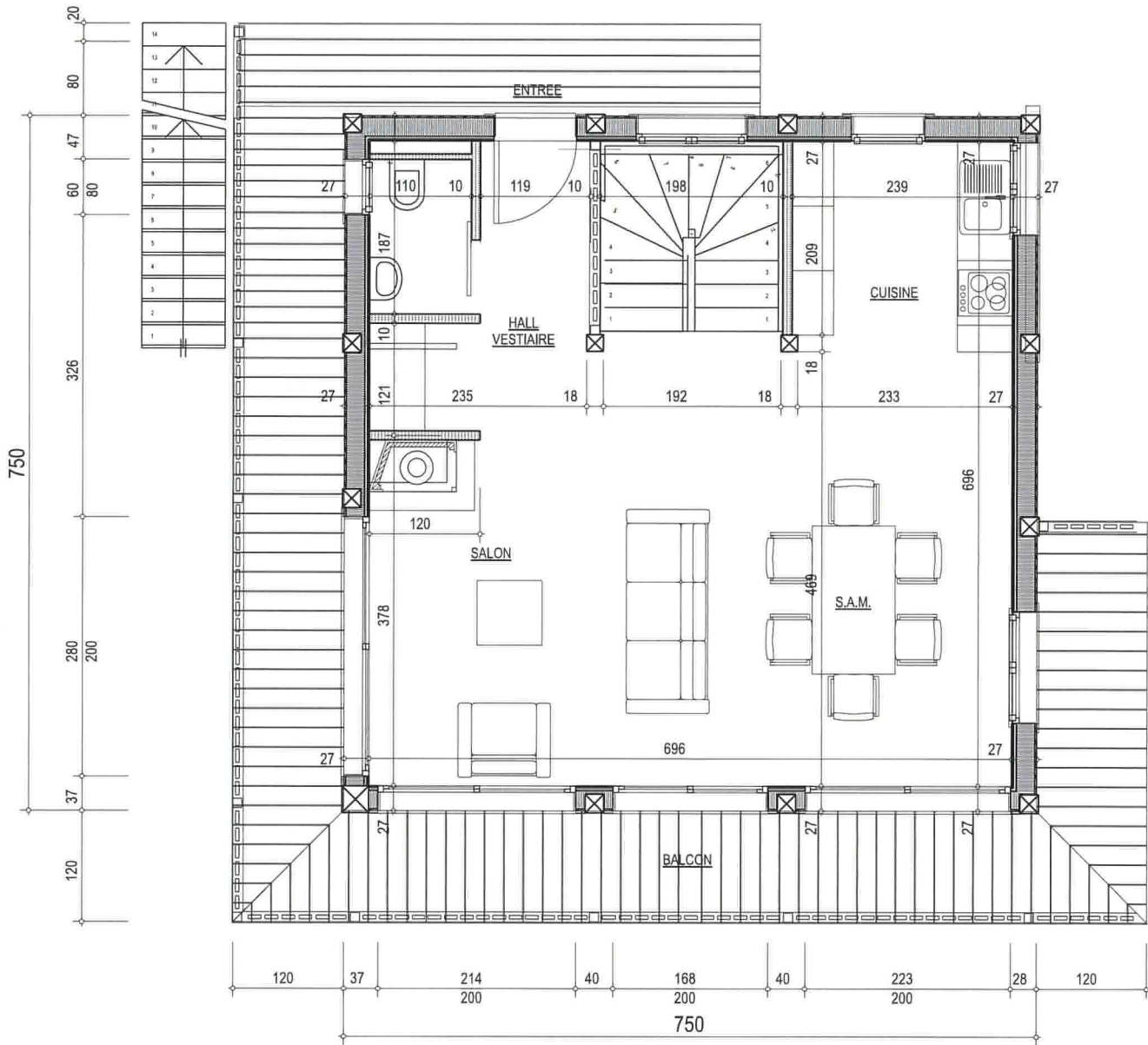


Chaque chalet dispose de 170 m<sup>2</sup> d'espace de vie auxquels il convient d'ajouter les terrasses (4/5 chambres à coucher, 3/4 salles d'eau, une salle à manger/salon spacieuse avec une cuisine ouverte et une cheminée).

Each chalet offers 170 m<sup>2</sup> of living area+terrace and benefits from 4/5 bedrooms, a large living/dining room with open plan kitchen and a fireplace. Please note that this property is available for sale to non Swiss-residents.

Chalets avec garage dès 995'000 CHF

# First floor



## Second floor (standard)

